



Évaluation équitable à la restitution des camions.

Informations et exemples pour l'évaluation des dommages lors de la restitution des camions.



Table des matières.

Critères d'évaluation	4
Exemples de dommages	
• Pare-chocs, passages de roues, marchepieds	5
• Hayon, coffre à bagages, rétroviseurs	6
• Portes, paroi arrière de la cabine, intérieur de la carrosserie	7
• Couvercle- châssis, protection anti-encastrement, garde-boue	8
• Tableau de bord, sièges, réservoir de carburant	9
• Déфлекteur de vent, déflecteur d'air, protection anti-encastrement	10
• Éclats dans le pare-brise	11

Votre satisfaction est essentielle pour nous.

Mercedes-Benz Financial Services met à votre disposition un véhicule configuré individuellement pour la durée d'utilisation contractuelle. Pendant cette période, la valeur résiduelle fixe de votre camion et la configuration individuelle sont garanties, à condition que le véhicule soit entretenu avec le soin requis.

Notre objectif avec cette brochure est de vous préparer à la restitution de votre camion Mercedes-Benz au terme du leasing ou du contrat de financement. Et ce, en vous communiquant déjà des informations importantes dans le cadre de l'inspection équitable et transparente de votre véhicule.

Lorsque vous restituez votre véhicule en fin contrat dans votre TruckStore Mercedes-Benz, Mercedes-Benz Financial Services fait procéder à un audit indépendant. C'est sur base de cet audit que votre camion sera évalué et contrôlé, en fonction de critères préétablis.





Critères de l'inspection à la restitution du véhicule.

Lors de l'évaluation de l'état du camion, nous faisons la distinction entre trois types de dommages :

1. Traces d'usure acceptables

Le camion présente des traces d'usure normale, correspondant sur le plan visuel et technique à l'âge et au kilométrage du véhicule.

2. Dommages non acceptables.

Le camion présente une usure ou des dommages supérieurs à la moyenne qui ne correspondent pas, sur le plan visuel et technique, à son âge et à son kilométrage. Cela comprend, par exemple, les dégâts causés à la carrosserie, à la peinture, aux pare-chocs, aux essieux et aux organes moteurs ainsi que les dommages subis par l'intérieur, l'espace de chargement ou la caisse du camion. Des frais sont facturés pour couvrir la réparation de tels dommages.

3. Dommages techniques au véhicule.

Les dommages subis au moteur, à la transmission, au système de climatisation, etc. sont facturés. Pour déterminer la réduction de la valeur résiduelle, dont les coûts sont à la charge du client, il est tenu compte à la fois de l'âge du véhicule et du kilométrage parcouru.

Les contrats de Service Lease opérationnels font exception à cette règle. Dans ces cas-là, les dommages techniques sont couverts conformément à ce que stipule le contrat. Dans les pages suivantes, vous trouverez quelques exemples d'évaluation de dommages. Veuillez noter que cet aperçu est loin d'être complet, nous ne pouvons présenter qu'un nombre limité d'exemples dans cette brochure.

Les exemples sont subdivisés comme suit :

Sans frais

- Traces d'usure

Non exempts de frais

- Dommages importants
- Dommages techniques

Simplicité et réduction des coûts : conseils d'entretien.

Entretien intérieur et extérieur du camion.

Un entretien régulier contribue à préserver la valeur de votre camion. Un nettoyage régulier de l'extérieur (par exemple des fenêtres, lumières et rétroviseurs) profite à votre sécurité.

Une réparation rapide et professionnelle des éclats de peinture.

Les projections de gravillons peuvent causer une pénétration d'humidité entre la peinture et le métal. D'autres dommages peuvent s'ensuivre, tels que la rouille par exemple. Faites réparer la section atteinte par des professionnels dès que possible.

Une pression de gonflage correcte réduit l'usure des pneus et la consommation.

Une pression de gonflage incorrecte accroît l'usure des pneumatiques et la consommation de carburant. De plus, elle impacte négativement les performances de conduite et peut même entraîner l'éclatement des pneus.

Contrôlez régulièrement le niveau des liquides.

Vérifiez régulièrement le niveau de l'huile moteur, du liquide de refroidissement et du liquide lave-glace. Un niveau d'huile insuffisant entraîne inévitablement des dommages au moteur.

Effectuez les inspections/entretiens prescrits en temps voulu.

Un carnet d'entretien dûment rempli facilitera le traitement des demandes de garantie éventuelles. Si les réparations ne sont pas effectuées conformément aux directives de réparation de Mercedes-Benz, des frais supplémentaires seront facturés

Rendez-vous aux contrôles périodiques.

Les contrôles périodiques obligatoires (APK) assurent votre sécurité et celle des autres usagers. La négligence de ce côté peut entraîner des coûts inutiles (amendes).

Extérieur.

Exemples de dommages subis au pare-chocs, passages de roues, marchepieds.



✓ **Pare-chocs/ Traces d'usure**
• Légères éraflures



✗ **Pare-chocs/Dommages importants**
• Fortes éraflures, fissures ou cassure



✓ **Passage de roue/ Traces d'usure**
• Légères rayures et bosses



✗ **Passage de roue / Dommages importants**
• Trous ou déformation



✓ **Marchepied/ Traces d'usure**
• Légères éraflures



✗ **Marchepied / Dommages importants**
• Rayures profondes, partie manquante ou fissures

Extérieur.

Exemples de dommages subis à l'hayon, plateau de chargement, rétroviseurs.



- ✓ **Hayon/ Traces d'usure**
- Abrasion de la peinture due à l'utilisation



- ✗ **Hayon/ Dommages importants**
- Déformation, fracture



- ✓ **Plateau/corps/Traces d'usure**
- Usure superficielle



- ✗ **Plateau/ corps/ Dommages importants**
- Dégradation de la peinture jusqu'à la couche de fond



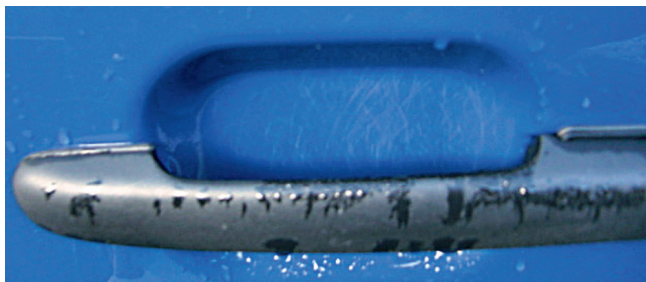
- ✓ **Rétroviseurs/ Traces d'usure**
- Griffes légères



- ✗ **Rétroviseurs / Dommages importants**
- Rayures importantes, fissures ou cassure

Extérieur.

Exemples de dommages subis aux portes, paroi arrière de la cabine, intérieur de la carrosserie.



✓ **Portes/ Traces d'usure**
• Légères éraflures



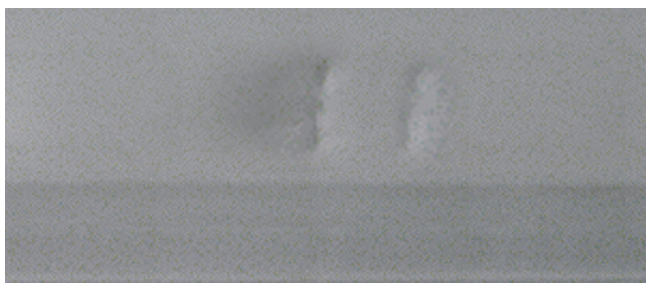
✗ **Portes/ Dommages importants**
• Peinture fortement dégradée



✓ **Paroi arrière de la cabine/ Traces d'usure**
• Griffes et éraflures légères, petites bosses



✗ **Paroi arrière de la cabine/ Dommages importants**
• Bosses profondes, peinture à retoucher, déformations/abrasions importantes



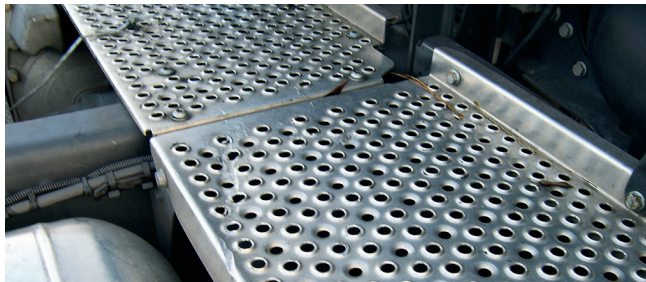
✓ **Carrosserie intérieure/ Traces d'usure**
• Petites bosses sans fissures



✗ **Carrosserie intérieure/ Dommages importants**
• Bosses profondes avec fissures ou perforations dans l'isolation du plateau

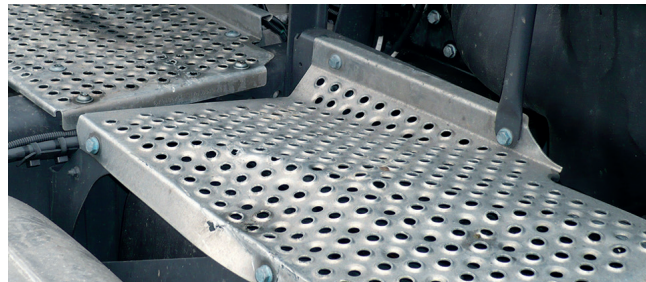
Extérieur.

Exemples de dommages subis aux couvre-châssis, protections anti-encastrement, garde-boue.



Couvre-châssis/ Traces d'usure

- Légère déformation, légères rayures



Couvre-châssis/ Dommages importants

- Déformation majeure



Protection anti-encastrement/ Traces d'usure

- Usure légère



Protection anti-encastrement/ Dommages importants

- Déformation majeure



Garde-boue/Traces d'usure

- Griffes superficielles



Garde-boue/ Dommages importants

- Rayures, fissure ou cassure

Intérieur.

Exemples de dommages subis aux tableau de bord, sièges, réservoir de carburant.



✓ **Console avant/ Traces d'usure**
• Petits trous, taches de saleté



✗ **Console avant/ Dommages importants**
• Rayures profondes, gros trous, trous de perçage



✓ **Sièges/ Traces d'usure**
• Saleté, taches d'utilisation



✗ **Sièges/ Dommages importants**
• Trous de brûlures, déchirures



✓ **Réservoir de carburant/Traces d'usure**
• Griffes



✗ **Réservoir de carburant / Dommage important**
• Déformation

Extérieur.

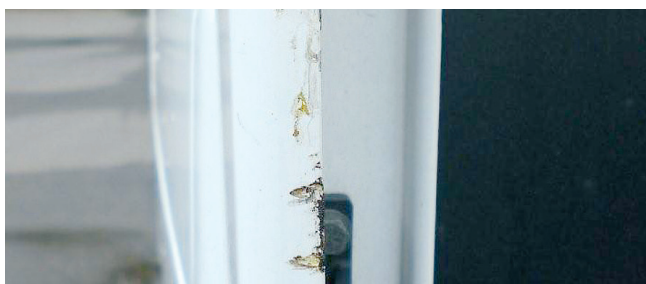
Exemples de dommages subis aux déflecteurs de vent, déflecteurs d'air, bandes de protection latérales.



✓ **Défecteur de vent/ Traces d'usure**
• Usure légère



✗ **Défecteur de vent / Dommages importants**
• Rayures, fissures, ou fracture



✓ **Défecteur d'air / Traces d'usure**
• Peinture éraflée



✗ **Défecteur d'air / Dommages importants**
• Rayures, fissures ou cassure



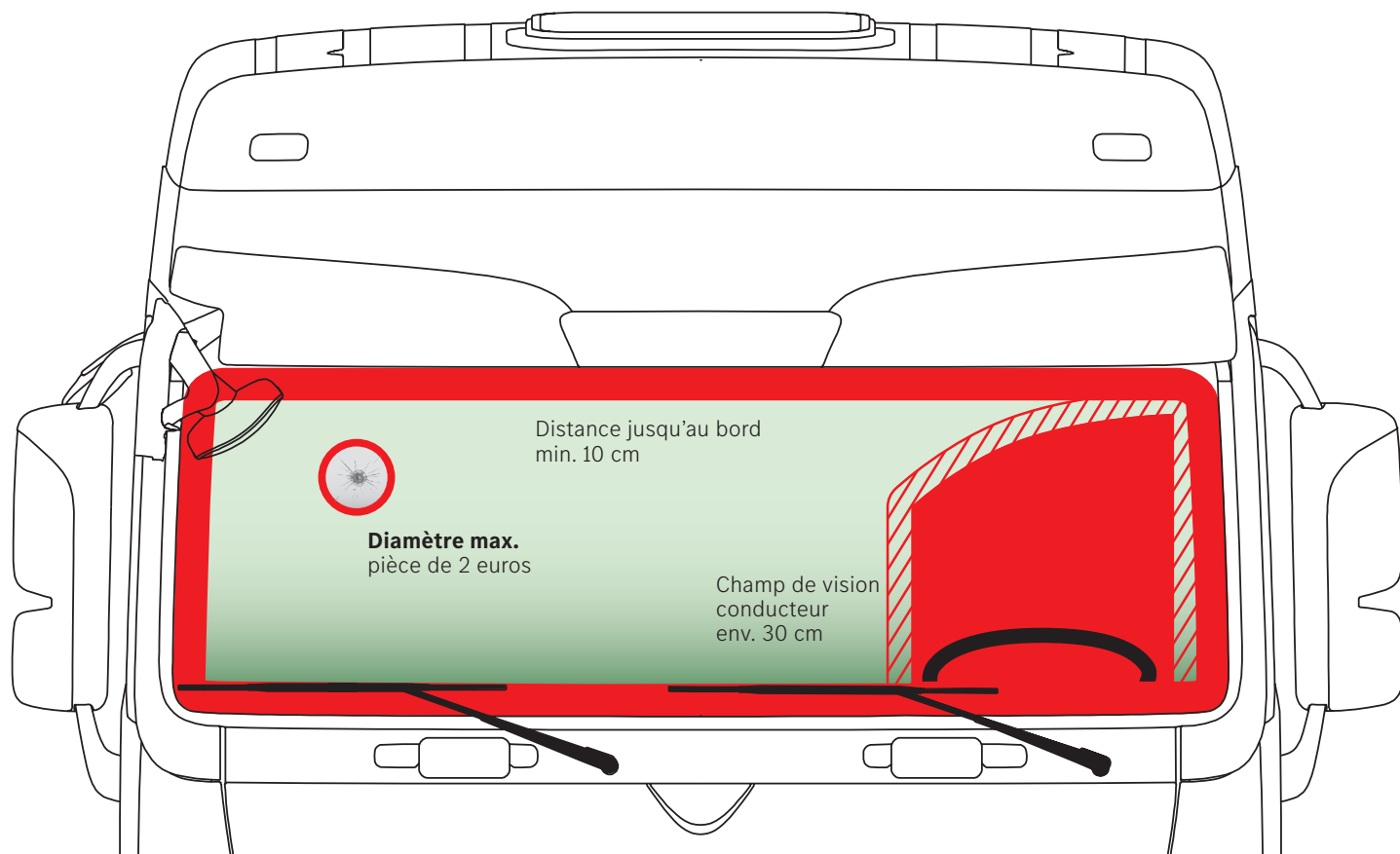
✓ **Bandes de protection latérales / Traces d'usure**
• Usure légère



✗ **Bandes de protection latérales /Dommages importants**
• Rayures, fissures ou cassure

Extérieur.

Exemples de dommages subis au pare-brise.



Éclats dans le pare-brise/ Traces d'usure:

- En dehors du champ de vision du conducteur
- Éclats jusqu'à 2,5 cm maximum (pièce de 2 euros)
- En dehors de la zone de pourtour (environ 10 cm)



Éclats dans le pare-brise/dommages :

- Dans le champ de vision du conducteur (environ 30 cm)
- Éclats d'un diamètre supérieur à 2,5 cm (pièce de 2 euros)
- Dans la zone de pourtour (environ 10 cm)
- Formation de fissures



Retour du véhicule - propre et complet ?

Veillez au respect des critères suivants :

Information importante :

Le véhicule doit être en état de marche et exempt de défauts mécaniques, électriques, électroniques et hydrauliques. N'oubliez pas de retirer vos effets personnels du véhicule. Après l'inspection, vous pouvez consulter le rapport avec les montants des dommages et les photos sur www.daimlertruck-financialservices.be/restitution_du_vehicule indiquant votre numéro de châssis complet. MBFS facturera les dommages et/ou les manquements au locataire.

	disponible	incomplet	manquant
Pour les modèles tracteurs, présence des couvre-châssis sur l'essieu arrière. Pour les modèles châssis, présence des garde-boues et protections anti-encastrement sur les côtés et à l'arrière.	<input type="checkbox"/>	<input type="checkbox"/>	<input type="checkbox"/>
Nombre de clés, 2 au minimum (en excluant les clés/télécommandes supplémentaires commandées). Clé manquante Actros/Antos/Atego : € 200,- pièce Clé digitale : € 750,- pièce.	<input type="checkbox"/>	<input type="checkbox"/>	<input type="checkbox"/>
Pneus : - Profil résiduel de 30 % min et marque/type identique par essieu, pneus non déchirés. - Roue de secours`	<input type="checkbox"/>	<input type="checkbox"/>	<input type="checkbox"/>
Carte grise, certificat de contrôle technique encore valide deux mois.	<input type="checkbox"/>	<input type="checkbox"/>	<input type="checkbox"/>
Outils et accessoires fournis avec le camion neuf.	<input type="checkbox"/>	<input type="checkbox"/>	<input type="checkbox"/>
Historique d'entretien démontrable conformément à la réglementation MB. Aucune indication d'un dépassement de l'intervalle d'entretien.	<input type="checkbox"/>	<input type="checkbox"/>	<input type="checkbox"/>
50 litres de carburant au minimum pour pouvoir rejoindre la centrale de reprise.	<input type="checkbox"/>	<input type="checkbox"/>	<input type="checkbox"/>
Les filtres à particules sont remplacés au troisième entretien, puis tous les deux entretiens.	<input type="checkbox"/>	<input type="checkbox"/>	<input type="checkbox"/>
Le camion doit être nettoyé (extérieur et intérieur) et dépouillé de ses publicités.	<input type="checkbox"/>	<input type="checkbox"/>	<input type="checkbox"/>
Rideaux d'origine, lits non tachés.	<input type="checkbox"/>	<input type="checkbox"/>	<input type="checkbox"/>
Documentation relative à la réparation de dommages de carrosserie importants.	<input type="checkbox"/>	<input type="checkbox"/>	<input type="checkbox"/>